

DOMANDE DI INDENNITÀ PER LA CONSERVAZIONE DEL PATRIMONIO TARTUFIGENO REGIONALE

Il bando prevede la concessione di un'indennità ai proprietari o possessori di terreni per la conservazione di ciascun soggetto arboreo di riconosciuta capacità tartufigena che il proprietario o possessore si impegna a conservare, permettendo nel contempo la libera raccolta dei tartufi su detti terreni.

L'importo massimo concedibile per ogni soggetto arboreo è di 18 euro.

È possibile rivolgersi allo sportello per ricevere informazioni e per presentare la domanda di indennità, a partire da Dicembre 2022.

SOSTEGNO ALLE ATTIVITÀ DI SALVAGUARDIA E POTENZIAMENTO DELLE TARTUFAIE E ALL'IMPIANTO DI PIANTE TARTUFIGENE IN AREE VOCATE

Il bando sostiene interventi selvicolturali funzionali al recupero delle tartufaie in declino produttivo e l'impianto di piante tartufigene in aree vocate alla produzione delle varie specie di tartufo nero e di tartufo bianco, nonché l'allestimento di nuove tartufaie didattiche.

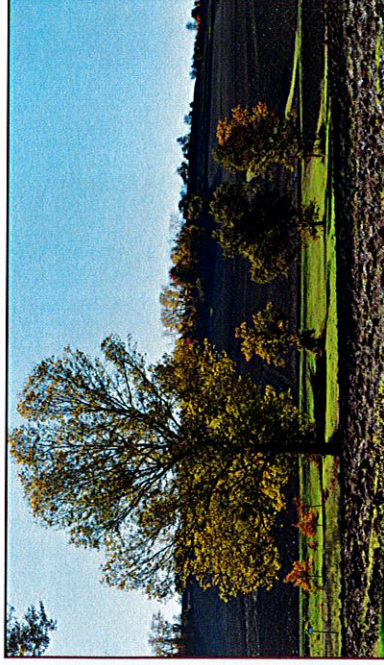
È possibile rivolgersi allo sportello per ricevere informazioni sul bando, a partire da Gennaio 2023.

Contatti

Ebone A.011.4320440/340.0601260
ebone@ipla.org
Meirano P.011.4320455/340.0601575
meirano@ipla.org
Centralino Ipla.....011.4320401

Alba
Asti
Altavilla Monferrato
Bene Vagienna
Bistagno
Borghetto di Borbera
Bosio
Bossolasco
Canelli
Cantalupo Ligure
Cartosio
Castagnole delle Lanze
Castellero
Castelnuovo Don Bosco
Cerrina Monferrato
Ceva
Cocconato
Cortazzone
Cossombrato
Costigliole d'Asti
Frinco
Govone
Incisa Scapaccino
Momberecelli
Moncalvo
Monforte d'Alba
Monleale
Montaldo Scarampi
Montegrosso d'Asti
Montiglio Monferrato
Murisengo
Nizza Monferrato
Ozzano Monferrato
Pontestura
Riva presso Chieri
Rivalba
Roccaverano
Rosignano Monferrato
San Damiano d'Asti
Santo Stefano Roero
Tonco
Trisobbio
Valfenera
Vesime
Veza d'Alba
Vicoforte
Vignale Monferrato
Villafraanca d'Asti
Villanova d'Asti

Bandi per la valorizzazione del Patrimonio Tartufigeno Regionale



È possibile chiedere informazioni o
presentare domanda per i Bandi presso il
Punto Informativo Forestale Mobile:
consulta il calendario per sapere
quando il servizio sarà più vicino a te.

